

tersane

GEMİ İNŞA SEKTÖRÜ VE YAN SANAYİSİ DERGİSİ

İKİ AYDA BİR YAYINLANIR • TEMMUZ - AĞUSTOS 2015 • YIL: 8 • SAYI: 39 • 10 TL • ISSN 1307-9204

www.tersanedergisi.info

B2B
medya
www.b2bmedya.com

Gemak Grup Tersaneleri

RÖPORTAJ

SEFT Gemi Tasarım Genel Müdürü
Semih Zorlu

FİRMA PROFİLİ

ONURSAN

Stifner Eğim İş Ünitesi İmalat Hattı Uygulaması



Gemak Grup Tersaneleri

Bünyesinde Gemak Tuzla Tersanesi, TGE Tersanesi ve Gemak Altınova Tersanesi'nin yanı sıra NETA sac ve boru imalat tesisini de barındıran Gemak Grup, gemi tamiri ve yeni inşası ile birlikte, endüstriyel mega projeler alanında da faaliyet gösteriyor...

Gemak Tersanesi olarak 1969 yılında kurulan Gemak Grup; 2000 yılında TGE Tersanesi'ni, 2008 yılında NETA sac ve boru imalat tesisini ve son olarak da 2013 yılında Gemak Altınova Tersanesi'ni bünyesine kattı. Gemak Grup bünyesindeki şirketler ve faaliyetlerini kısaca şöyle özetleyebiliriz:

Gemak Tuzla Tersanesi; basit kuru yük gemilerinden, sofistike tankerlere, konteyner gemilerinden, özel tarak gemilerine ve off-shore gemileri / platformları ile birlikte her tip gemiye tamir ve modifikasyon hizmeti veriyor.

TGE Tersanesi; Gemak Tersanesi'nde yürütülen gemi tamir işlerine ilave olarak yeni gemi inşası ve endüstriyel projelerde de faaliyet gösteriyor.

NETA sac ve boru imalat tesisi; hali hazırda mevcut 3 tersaneyi ve dış piyasadaki firmaları endüstriyel alanda destekliyor.

Gemak Altınova Tersanesi; şu anda tam kapasite ile çalışarak, mega yapılar ve 3. Boğaz Köprüsü çelik tabliye inşaatında faaliyet gösteriyor. Gemak Grup, yılda ortalama 170 gemiye hizmet veriyor. Grup bünyesinde 200'ü mühendis olmak üzere 770 kadrolu, toplamda 4 bin kişi çalışıyor.



GEMAK TUZLA TERSANESİ

Tuzla tersaneler bölgesinde, yaklaşık 45 bin metrekare alan üzerine kurulmuş.

2 yüzer havuzu ve rıhtımıyla, her tip gemi tamiri ve modifikasyon alanlarında uzmanlaşmış.

KAPASİTE:

Yüzer Havuzlar ve iskele:

1x Panamax 233 m x 37 m²

1x Handymax 170 m x 26,3 m²

421 metre iskele

KREYNLER:

Yüzer Kreyn - Atlet (SWL 100 ton)

Gantry Kreyn (55 ton kaldırma kapasitesi)

6 jib Kreyn (30 ton kaldırma kapasitesine kadar)

Değişik tip kreynler (2x10 ton ve 2x5 ton kaldırma kapasiteleri)



TGE TERSANESİ

Tuzla tersaneler bölgesinde, yaklaşık 87 bin metrekare alan üzerine kurulmuş.

1 kuru (taş) Suezmax havuzu, panamax boyutta kızak ve rıhtımları ile her tip gemi tamiri, yeni gemi inşa, modifikasyon faaliyetleri yanında endüstriyel projelerde ve mega yapı projelerinde uzmanlaşmış.

KAPASİTE:

Toplam Alan: 87.109 sqm.

Kapalı Alan: 10.972 sqm.

Kızak: 200 m x 43,5 m

Kuru Havuz: 300 m x 53 m

Kreynler: 1 x 2x150 + 10 ton

Birlikte 470 ton 1 x 2x125 + 10 ton

1 x 2x110 ton

14 Jib Kreyn (45 ton kaldırma kapasitesine kadar)

Değişik tip kreynler (2-80 ton arası kaldırma kapasiteleri)

GEMAK ALTINOVA TERSANESİ

Yalova Altınova tersaneler bölgesinde 140 bin metrekare toplam alan üzerine kurulmuş. Tersane tam kapasite ile mega yapı projelerinde faaliyet gösteriyor.

KAPASİTE:

Panel imalat atölyeleri kapalı:

Dim. 70 m x 60 m x 18 m, kreyn: 2x35 ton

Panel imalat atölyeleri açık:

Dim. 170 m x 25 m; kreyn: 2x35 ton

2 x Segment imalat alanları:

32.000 m², Kreyn: 2x32 ton

Raspa ve Boya Bölümleri:

Dim. 67 m x 30 m x 20 m

Dim. 68 m x 28 m x 12 m

Kapasite: 2200 m²/day

Offshore konstrüksiyon Bölümü:

Dim. 210 m x 160 m,

Zemin taşıma kapasitesi:

10 ton/m²

Yükleme kapasitesi:

SPMT model ağır taşıma ve kaldırma araçlarıyla

1280 tona kadar kaldırma ve gemiye yükleme

Yükleme rıhtımı:

55 m (Tamamlandığında 245 m olacak)



NETA SAC VE BORU İMALAT TESİSİ

Gebze-Dilovası OSB'de yaklaşık 38 bin metrekare alan üzerine kurulmuş. Grup bünyesindeki tersanelerin ve diğer tersanelerin, ayrıca endüstriyel sektörün ihtiyacını karşılamak üzere faaliyetlerini sürdürüyor. Şu anda Gemak Altınova ve TGE tersanelerinde yürütülen mega yapı projeleri ile tam kapasite çalışıyor.

KAPASİTE:

CNC Plazma Sac Kesim Makinaları:

4 adet CNC Plazma Sac Kesim Makinaları

Çelik İşleme Kapasitesi: 30.000 ton yıllık

Pres Tezgâhı: 1.000 ton kapasiteli

Sac Büküm Presi: 1.500 ton x 14m kapasiteli

Profil Büküm Presi: 400 ton kapasiteli

Boru Büküm Makinası: 2.5D Büküm Kapasitesi

Otomatik Flanş Kaynağı Makinası:

Ø400 mm boru çapına kadar

Kesim Testeresi: 3 adet Kesim Testeresi

Boru İşleme Kapasitesi: Aylık 3000 makara

Pazarlama Müdürü Çağatay Tanyolaç:

"Gemak, Tamir ve Yeni İnşa Yanında, Endüstriyel Mega Projeler Alanında da Faaliyet Gösteriyor"

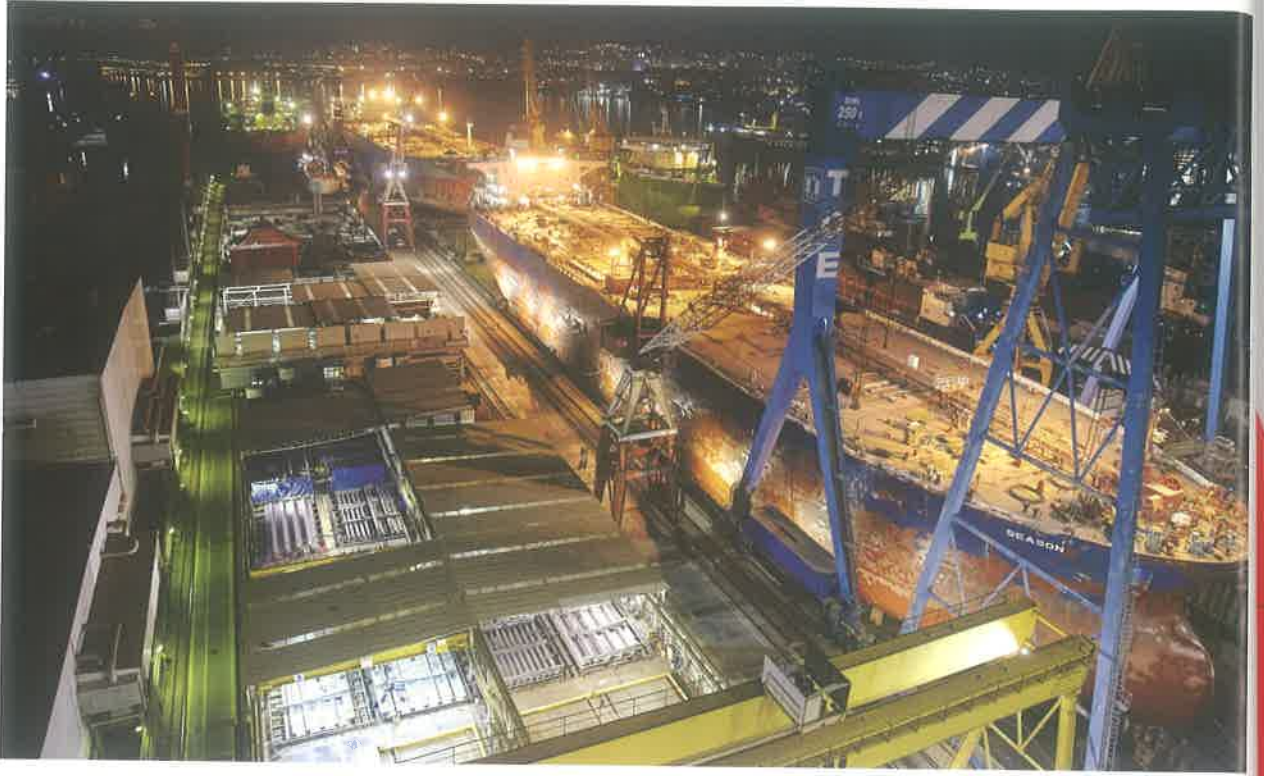
Gemak Grup şirketleri ve yaptığı çalışmalarla ilgili bilgi aldığımız firmanın Pazarlama Müdürü Çağatay Tanyolaç, Gemak Grup'un bugün geldiği noktada 1800'ü aşkın geminin armatör ve operatörlerinin güvenilir servis sağlayıcısı olmaktan gurur duyduğunu belirterek, "Deneyimli iş gücü kaynakları, modern tesisleri ve mükemmel referansları ile Gemak Grup, gemi tamiri ve yeni inşasında lider bir pozisyonunda olup endüstriyel mega projeler alanında da iddialı olarak faaliyet göstermektedir. Gemak Grup yürüttüğü portföy çeşitlendirme stratejisi ile off-shore ve kara endüstrisine de servis vermekte olup bu alanda hatırı sayılır modifikasyon ve tamir projelerine imza atmıştır ve de bu konudaki rol ve sorumluluklarını arttırmayı hedeflemektedir" diyor.

Gemak'ın off-shore alanındaki faaliyetlerinden de bahseden Tanyolaç, "Off-shore alanındaki faaliyetler Gemak Tuzla ve TGE Tuzla tersanelerinde devam ediyor. Önümüzdeki dönemde daha kapsamlı projeler için Gemak Altınova Tersanesi de dahil olacak. Bu amaçla daha uzun rıhtım ve draft altyapıları hazırlanıyor. Şu ana kadar Gemak Grup olarak Drillship, Jack-up/Rig, OSV, Semi-Sub Rig, Multi-Purpose gemilerinin tamirini yaptık. Bu alanda, yılda ortalama 2-3 proje tamiri yapıyor" şeklinde konuşuyor.

Gemak Grup'un köprü projelerindeki çalışmaları hakkında da bilgi veren Tanyolaç, "Gemak Grup'un ilk köprü referansı, İzmit Körfez

Köprüsü oldu. Bu proje kapsamında köprünün saft ayaklarının imalatı ve teslimatı yapıldı. Bu operasyon TGE Tersanesi'nde gerçekleşti. Şu an hali hazırda devam eden bir sonraki köprü projesi de Kuzey Marmara Otoyolu projesi kapsamında 3. Boğaz Köprüsü (Yavuz Sultan Selim Köprüsü)'nün çelik tabliyelerinin üretimi. Gemak Grup, Hyundai Grubu'nun alt taseyonu olarak toplamda 47 bin ton ağırlığındaki 59 adet çelik tabliyelerinin üretimini üstlendi. Üretimleri 3 farklı tesiste devam ediyor. Sac lar NETA'da CNC kesim ve ön imalatları yapıldıktan sonra tırlarla TGE Tersanesi'ne gönderilerek panel haline getiriliyor. Tabliyenin son hali Gemak Altınova Tersanesi'nde gerçekleşiyor. Burada projeye özel oluşturulan jigler üzerinde ortalama ağırlığı 830 ton olan tabliyeler oluş-





turuluyor. Taşıma kapasitesi 1280 ton olan 36 akslı SPMT'ler ile yine Gemak tarafından inşa edilmiş olan NETA gemisine yüklenecek köprü montaj sahasında teslimat işlemi yapılıyor. Benzer projelerde yer almak için pazar araştırmalarımız devam ediyor" ifadelerini kullanıyor.

Yabancı Müşterilerin İlgi Artıyor

Türk gemi inşa sanayiinin, 1990'larda başladığı yükseliş trendini yaşayan küresel ekonomik krizlere rağmen koruduğunu söyleyen Tanyolaç, "Özellikle 2008'de yaşanan kayıplar sonrasında bile hala rekabet gücü ve ivmesi devam ediyor, sektöre olan yabancı müşteri ilgisi de her geçen gün artıyor. Gemi inşa sanayi Türkiye'de tepe noktasına ulaşmamış, halen gelişmeye açık, yatırıma elverişli bir sektör. Genç nüfusu ve rekabetçi fiyat politikası, devletin sunduğu teşvik

imkanlarıyla yatırımlarını geliştirecek, dünya pazarında daha da üst sıralara çıkacaktır." diyor.

Gemak Grup'un yüzeysel gemi inşa ve tamir projelerinden öte, ağır mühendislik yetkinlikleri gerektiren, yatırım ve uzmanlık isteyen projelerde rol almaya, sektörünün lideri olmaya devam etmeyi, mega

yapı projelerinde yakaladığı başarılı ivmeyi de yükseltmeyi hedeflediğini sözlerine ekleyen Tanyolaç, şöyle devam ediyor: "Gemak Grup, bu bağlamda yaptığı proje çalışmalarında tesis ve ekipman yatırımlarının yanında iş gücüne de yatırımı ön planda tutarak, geleceğin alt yapılarını bugünden oluşturuyor."

